

# ”気になる”をまとめてみました ばしょ編



働く場所のイメージがつくとより社会人生活の想像もしやすくなる？！

みなさんが安心してキャリアをスタートできるように、募集要項だけではイメージしづらい部分を詳しく解説します。  
採用担当者のコメントと動画もぜひご覧ください！

発行日：2026年5月



当社はお客様企業の課題に応じた、さまざまなサービスを提供しています。  
私たちが働く場所は**“お客様企業の課題解決にもっとも適した環境”**はどこか？によって異なります。そのため、勤務場所は社員個人による選択制ではなく、**案件や所属部署に応じて会社が決定**します。



**配属部門** (事業領域における特性) や **職種** (職務内容による特性) に応じた **働く場所のいろいろ** を解説！

	お客様企業の「売上」と「顧客体験」を伸ばす CXサービス					お客様企業の「事業基盤」を支える BPOサービス		
	デジタルプロモーション事業	デジタルマーケティング事業	ECワンストップ事業	アナリティクス事業	デジタルコンタクトセンター事業	業界共通BPO事業	建設土木業界BPO事業	製造業界BPO事業
営業系	営業					BPO営業		
	デジタルソリューション営業							
企画系	メディアプランナー	デジタルマーケティングディレクター	EC企画運用	マーケティングリサーチ	コンタクトセンターマネージャー	BPOサービスマネージメント		
		ソーシャルメディア企画・セールス		データサイエンス				
		Webデザイナー						
事務系			EC物流マネージメント			ビジネスコーディネーター	建築設計バックオフィスサービス	ものづくりバックオフィスサービス
						ITサービスマネージメント		
技術系	フロントエンドエンジニア				ITアーキテクト	システムエンジニア	建築・土木設計エンジニア	機械設計エンジニア
	Webエンジニア						DXエンジニア	調達エンジニア

## 営業系職種の場合 当社拠点



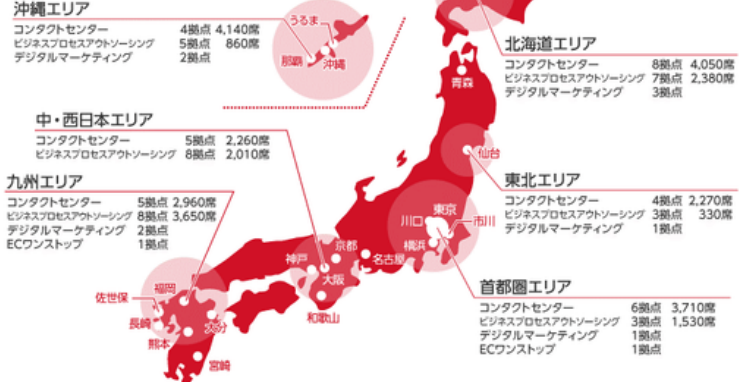
池袋本社・渋谷本店・大阪本部・中部支社・福岡支社等、当社拠点に勤務します。基本的に出社勤務です。お客様先に直行・直帰することもあります。在籍拠点に通勤しやすく、お客様企業のオフィス訪問を想定し主要ビジネスエリアにアクセスがよい場所に居住する社員が多いです。

## お客様にサービスを提供する職種の場合 当社拠点 or オンサイト

国内75拠点、各事業に特化した当社サービス提供拠点があります。特にコンタクトセンター事業、BPO事業は本社・本店・支社勤務ではなく、事業毎のサービス提供拠点に勤務するケースも多数。また、お客様企業のオフィスに当社チームが常駐してサービスを提供するオンサイト勤務の場合もあります。事業部門によって、当社拠点：オンサイト勤務割合、出社：在宅勤務割合等は異なりますが、いずれにしても、ご入社後に担当する案件毎に勤務場所も様々だと認識しておいていただければ間違いありません！

### 国内 75拠点

- コンタクトセンター 32拠点 19,390席
  - ビジネスプロセスアウトソーシング 34拠点 10,760席
  - デジタルマーケティング 9拠点
  - ECワンストップ 2拠点
- ※複数サービスを提供する拠点含む





# サービス拠点

世界36の国と地域、合計187拠点：国内75拠点、海外112拠点（2026年4月現在）

二次元コードを読み取って  
拠点の記事や動画をチェック！

**OSAKA** 大阪本部

大阪本部

**SAPPORO** 札幌大通公園

札幌大通公園



**FUKUOKA**

**TOKYO** 渋谷本店

渋谷本店



BPO事業におけるDXの  
フラッグシップセンターとして設立

**NAGASAKI** 長崎スタジアム  
シティ

長崎スタジアム  
シティ

**TOKYO** 池袋本社

池袋本社



その他拠点情報は  
こちらの二次元コードをチェック！



世界36の国と地域、合計187拠点で事業展開する当社。  
採用エリア毎に注力事業・サービス提供拠点には特色や違いがあり、ここでご紹介した  
オフィスはごく一部です。その他の拠点情報は右の二次元コードからご覧ください。  
また、エリア毎に募集職種を整理したMAPも職種選びの際にお役立てください。

これ！  
押しポイント

## 初任勤務地確約

安心して社会人生活をスタートしてほしいと考えています。ご入社時の勤務地は原則として、人事面接官と相談の上、**選考中に確約して通知**します



わたなべ

## 新卒採用担当による ゆるトーク！

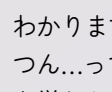


&



とよおか

私は最初、オンサイトって“アウェイ感あって働きづらそう・・・”と思ってたんですけど、  
どうでしたか？



わたなべ

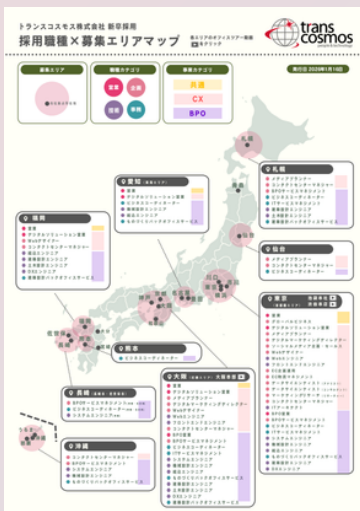
わかります！でも実は、新入社員が一人でぼつん...ってことはなくて。先輩のそばで業務を覚えられる環境なんですよ。



とよおか

ですよね。それに、自社以外の人と一緒に働く環境なので、新しい考え方とか価値観を吸収できるのもいいなと思いました！思ったよりも”あり”でした！

採用職種×募集エリア  
マップをチェック！



# ”気になる”をまとめてみました おかね編



面接では聞きづらい！だけど気になる！おかねのはなし。

みなさんが安心してキャリアをスタートできるように、募集要項だけではイメージが付きにくい部分を詳しく解説します。

採用担当者のコメントと動画もぜひご覧ください！

発行日：2026年1月



「基本的にもらえるお金」について、**募集要項からピックアップ**して解説します！

## 雇用区分のちがい

勤務範囲に限定がない「全国型」、転居を伴う転勤がない「地域型」、二つの雇用区分があります。全国型の場合も、ほぼ全ての職種で採用内定時に初任配属地を確定・確約しますのでご安心を。詳細は選考中にご説明します。「転勤がない」ことが最優先条件の方は地域型募集職種をご確認ください。

勤務範囲	職種	居住地域※2	学歴							備考※3
			大学院	大学	高等	短大・専門3年	短大・専門2年	専門1年		
全国勤務※1	全職種	関東エリア	276,100	250,000	244,800	235,300	222,600	212,900	地域手当5,000円含む	
		関西エリア	266,100	240,000	234,800	225,300	212,600	202,900	地域手当5,000円含む	
		東海エリア	261,100	235,000	229,800	220,300	207,600	197,900	地域手当5,000円含む	
		その他エリア	256,100	230,000	224,800	215,300	202,600	192,900	地域手当5,000円含む	

勤務範囲	職種※4	勤務地	学歴							備考
			大学院	大学	高等	短大・専門3年	短大・専門2年	専門1年		
地域限定	正社員	北海道								地域手当5,000円含む
		宮城県								
		和歌山県								
		福岡県	241,800	216,000	212,100	205,100	199,000	189,600		
		長崎県								
		熊本県								

## 地域手当 全職種共通

地域毎の物価格差等を是正する目的の「地域手当」を、居住地域毎に定める規定額として一律で支給、基本給に含みます。住宅手当（家賃等、住居費を補助する目的での手当）はありません。



正社員（全国型）・大学卒・居住地が東京都の場合

基本給220,500円 + 地域手当25,000円 = **初任給25万円**

さらに！

その他、残業代・交通費は別途支給されます！

こんな手当もあります

## 役職手当 全職種共通

キャリアアップに伴って、支給されるお金！

課長職等、現場マネジメントを担う職責を担う社員に5,000～19,500円/月の役職手当を支給します。

募集要項はこちらから



## 働いた時間に応じた手当

### 時間外手当(残業代)

45時間/月以内を基準に稼働時間をマネジメントする風土があり、月平均残業時間は20時間程度。残業が生じる場合は、1分単位で割増賃金を支給します。

### シフト勤務手当

システム保守・運用や24時間受付のコールセンター案件等、変則勤務により固定的に深夜時間帯に勤務する場合、シフト勤務手当を支給します。

### 営業手当

直行直帰や変則的な労働時間で稼働する場面も多い営業職者に対し、研修期間終了後、みなし残業代手当として、定額57,000円を支給します。定額相当分の残業時間を超過する場合は、超過分も支給あり。

## 働く場所や移動に応じた手当

### 通勤手当

通勤定期券購入の上限額は月額5万円、6か月定期代30万円。定期券購入有無は部門・職種により異なりますが、通勤交通費は基本的に経費精算対象であり、社員の負担はありません。

### 在宅勤務手当

所定の手続き・条件の下、在宅勤務体系適用者には光熱費・通信費相当分として、5,000円/月を支給します。※個人の希望で在宅勤務を選択可能な制度・環境ではありません、ご留意ください

# 賞与・昇格

頑張りをしっかり評価し、賞与と昇格で還元します

## 賞与

年2回（7月・12月）に支給。グレード毎に定められる基準額×労使交渉によって決定する支給係数×個人評価ポイントの乗算にて支給額が決定する仕組みです。詳細は入社後、人事規程にてご確認ください。

## 昇給・昇格

一般的にベースアップと呼ばれる基本給の定期昇給：年1回（6月）  
個人目標管理制度に基づく昇格、および昇格昇給：年1回（6月）



当社では、役職の付与だけでなく、グレード（等級）の引き上げも「昇格」に含まれます。

# 福利厚生

安心して長く働けるよう、生活と健康を支える制度があります

### 法律で定められた福利厚生

#### 法定福利厚生

- ・厚生年金保険
- ・健康保険
- ・介護保険
- ・労働保険
- ・雇用保険
- ・労災保険

もちろん  
完備！

### 企業が任意で提供する福利厚生

#### 法定外福利厚生

##### 慶弔見舞金

社員、その家族の慶事・弔事・罹病・罹災に、お祝金やお見舞金を支給

##### グループ保険

社員限定の掛捨て型の生命保険

##### 財形貯蓄

一般財形貯蓄（通称、一般財形）

##### 退職金年金制度 （確定拠出年金）

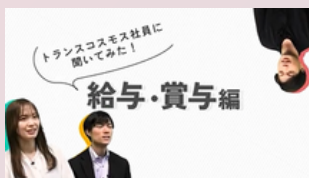
毎月会社が掛金（勤続年数×グレードに応じてUP）を拠出し、資産を各自で管理・運用します。

##### 社員持株会

給与賞与天引きで少額資金を積立て当社株式を共同購入する制度。毎月会社からもらう10%の奨励金が株式購入金額に追加されます。

本音で  
教えて！

### 社員インタビュー



「ぶっちゃけ物足りない？都内一人暮らしてできるんですか？」など、けっこう生々しいトークをお届けしています！



みなさんが不安・疑問に感じる点は先輩たちはどうだったのかを聞いていますので、より理解が深まる記事になっていると思います！

## 新卒採用担当による ゆるトーク！



家賃補助についてよくご質問いただきますが...  
当社には家賃補助(※)はないんです。  
正直、ほしいですよー！僕も思います！

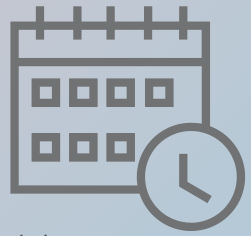
笑。でも残業代が1分単位で出たり、自分の頑張りに応じて給与はあがっていくから、暮らしに困ったことはないかな？



確かに！住居費は給与から捻出しなきゃですが、退職金制度や持株会で運用益を狙えるのは大手企業ならではのイイところかもですね～

※入社後、社命による転勤時は住宅補助手当（家賃に対する補助）支給あり

# ”気になる”をまとめてみました じかん編

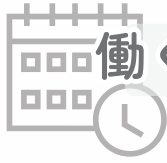


面接では聞きづらい！だけど気になる！働く時間、プライベートの時間。

みなさんが安心してキャリアをスタートできるように、募集要項だけではイメージが付きにくい部分を詳しく解説します。

採用担当者のコメントと動画もぜひご覧ください！

発行日：2026年3月



## 働く時間

所定労働時間

は9:00～17:50（7時間50分/日）年間1,911.2時間です。

所定労働時間とは、会社の就業規則や労働契約で定められた、休憩時間を除いた労働時間のこと

配属部門

(事業領域における特性)

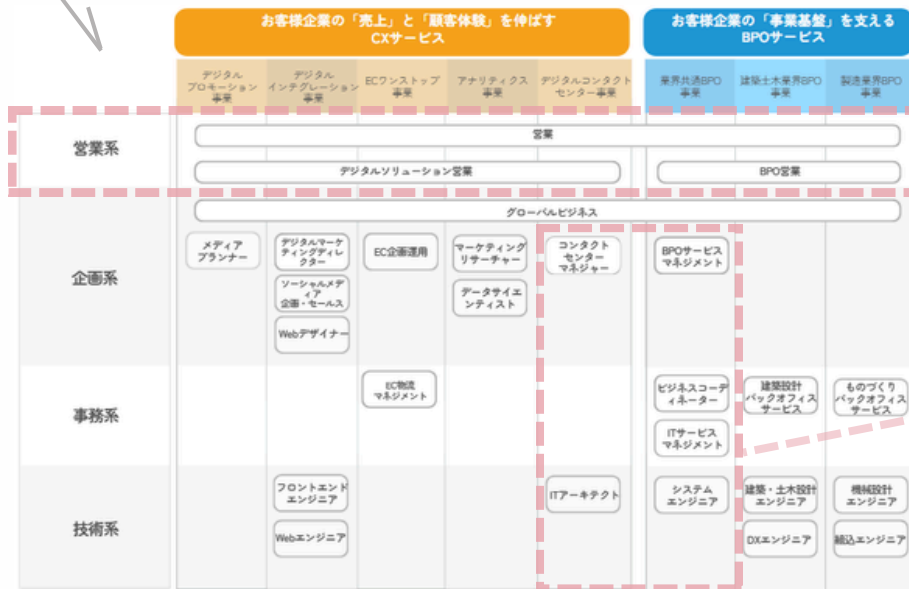
や

職種

(職務内容による特性)

に応じた

## 働く時間のいろいろを解説！



## フレックスタイム勤務

▶営業系職種に適用されます

必要性に応じて職場単位（現行では営業系職種）で適用。職場によってコアタイム時間帯もしくは、最低勤務時間のどちらかが設定され、定められた範囲内で始業・終業の時刻を本人の裁量で決めて勤務します。

## シフト勤務

▶デジタルコンタクトセンター事業  
▶業界共通BPO事業の職場によくある

配属先業務の特性・都合により、当社が定める所定労働時間での勤務が困難な場合、職場単位で予め決定・通知されるシフトで勤務します。始業/終業時間や所定休日が会社基準とは異なり、職場毎に定められています。

## ▶配属部門や職種を問わず、妊産婦・育児・介護による短時間勤務

妊産婦、育児、介護を事由とした本人からの申し出により、1日の所定労働時間を短縮できる制度。短縮時間は遅刻・早退の扱いにはなりません。なお、短縮した分の給与・賞与は支給されません。 ※時間外（休日出勤含む）勤務は原則として禁止

## Q 残業ってどうですか？

まずこの会社について思うのが“ひとりではがんばらない”のが基本としてあるなと思います。責任感が強い人ほどつい無理しちゃおうと思うのですが、そうならないように上司やチームでこまめに業務量を調整しています。もちろん繁忙期は正直大変。ですが、困ったらすぐ相談できる空気感があって、負担が偏らないようにコミュニケーションをとっているなと感じます。

## Q 育児との両立はできますか？

両立しやすい環境が整っていると思います。「育児」時短勤務は小学校6年生まで適用可でもとても助かっています。現時点で、小学校6学年までの企業は全体でもなんと約10%！だそうなので、法定以上の適用をしてくれている点は、子育てをする人にとってはありがたい制度だなと思っています。



月平均所定外労働時間は20時間程度  
(2024年度実績：17.3時間/月)

この人に聞きました  
採用面接官よしずみさん



<延長育児時短勤務>子が満3歳の誕生日から小学校第6学年修了まで

この人に聞きました  
育児時短勤務取得とみながさん

# “休みやすさ”は働きやすさにつながる 大事なポイント！

計画的に休みを取りやすい環境です。

チームで業務を分担しているの、有給も事前に相談しやすく「取りにくい…」と感じる場面はほとんどありません。



※いずれも2024年度実績



## 休日

すべての勤務形態において **完全週休2日制** を保障

会社基準の所定休日は、土曜・日曜・祝日・年末年始（12/30～1/3）です。

会社基準の所定休日が適用できない、シフト制の職場については、土日祝休みとは限りませんが、少なくとも週2日の休日を決定し、シフト表等にて通知します。



## 休暇

有給休暇は半日単位でも取得可能、自分の希望日程で取得しやすい

勤続年数と前年の出勤率に応じた日数（上限20日）が年1回付与されます。新卒入社後の初回は4か月目に5日、7か月目に5日付与予定。職場を問わず「比較的自分の希望日程で取得しやすい」との声が多いです！また、半日単位で取得でき、仕事と私生活のバランスがとりやすい点もメリットです。

有給休暇とは別に  
こんな休暇もあります！

### 特別休暇

特定の事由（結婚や忌引など）発生時に所定休日や有給休暇とは別に取得できる休暇です。会社が定める特定事由発生時に所定の手続きを経ることで、所定休日や有給休暇とは別に取得できます。事由毎に有給・無給の区分と日数が予め定められています。（結婚、弔事、出産、生理、養育、介護、他）

本音で  
教えて！

## 社員インタビュー



なかがわ

みなさんが不安・疑問に感じる点は先輩たちはどうだったのかを聞いていますので、より理解が深まる記事になっていると思います！

## 新卒採用担当による ゆるトーク！ 夏休みについて



よしずみ

トランスは、いわゆる“会社が決めた夏休み〇日！”みたいなのは実はないんですね。

それだけ聞くと、テンション下がってしまいますが、ちゃんと“夏期休暇取得奨励期間”が会社基準カレンダーで決まって、その時期に各自有給休暇取得してる人が多いですね。



よしずみ

そうですね、夏休みがないというよりは、自分で「夏休みをつくる」イメージです！私は混雑時期をずらして連休取得して、リフレッシュしています。



なかがわ

# ”気になる”をまとめてみました みらい編



発行日：2026年5月

ちょっと先のみらいを想像ができると、安心しませんか？  
みなさんが安心してキャリアをスタートできるように、募集要項だけではイメージが付きにくい部分を詳しく解説します。  
採用担当者のコメントと動画もぜひご覧ください！



**充実の教育研修体制、研修ラインナップが自慢！**  
どこでも通用する社会人基礎スキルとIT/DX人財としての専門知識を習得できる環境です。

部門毎に教育研修チームがいるのも、事業領域が広い当社の特徴！

対象	部門配属前	全社共通				部門別(主要なもの)				選抜	その他
	入社前・配属前	全社必須研修	人事	階層別	BPO	CX	営業	グローバル			
部長以上											
課長											
マネジャー											
リーダー											
若手											
新入社員	フォローアップ 1年目研修 2年目研修 (各職種)	コンプライアンス研修	入社前研修 L&D研修 サイバーセキュリティ研修 情報セキュリティ研修 法務研修	人事評価者研修 退職金・確定拠出年金制度研修 「L&D」研修 資格者研修 キャリアデザイン研修 被評価者研修	管理職研修 昇格者研修 デジタルスキル強化研修	マネジャー研修 事業所責任者研修 テクニカル研修 プロジェクトリーダー研修	マネジャー研修 マネジャー研修 マネジャー研修 マネジャー研修 マネジャー研修	マネジャー研修 マネジャー研修 マネジャー研修 マネジャー研修 マネジャー研修	英語力強化研修 カスタマーエクスペリエンス管理研修 マネジャー認定研修 事例・サービス別案件勉強会	経営塾 女性リーダー育成プログラム 次世代リーダー育成プログラム	資格奨励金制度(対象資格は部門毎に定める) 各種社内研修プログラム(e-learning)
入社前	新卒専門研修 新入社員研修 内定者研修										

新卒研修レポートをのぞき見！

トランスコスモス

2025年度  
研修紹介シリーズ  
入社1年目  
どこでも活躍できる社会人！  
**配属前研修**

#育成02

DCC総括(主にコンタクトセンターマネジャー職)



transcosmos DIGITAL INTERACTIVE

新入社員約100名に聞いた/  
**新卒研修制度満足度調査**

25新卒社員にアンケート

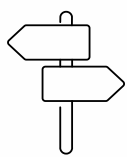
DP事業本部(主にデジタルマーケティングディレクター職)



新入社員に注目！

- **内定者研修** 創業の精神や理念体系を学び、社会人としての考え方やマインドを身につけます。
- **新入社員研修** 社会人基礎や仕事の進め方、マナーなどを中心に、全社共通カリキュラムで土台をしっかりとつくります
- **新卒専門研修** 部門毎の教育体制のもと、配属先の事業領域に特化した基礎知識・専門スキルを習得します

※部門ごとに研修期間や内容は異なります。



## キャリアの選択肢

自分に向いているのはどっち・・・？

働きながら自身の適性を見つめ、「専門職」「マネジメント職」を選んでキャリアアップしていく、複線型人事制度を導入しています。

職務・職責ごとにスキル要件・役割(ミッション)が定義されています。また、職種ごとにキャリアパスモデルがあります。半期ごとの目標管理面談も活用しながら、上司と相談・確認を重ね、キャリアを形成していきます。

採用担当から一言！



お客様企業へのサービス提供に従事する職種の場合、定期的なジョブローテーション(担当企業・案件が変わる等)もありますし、社内公募制度によるジョブチェンジ、目標管理制度と連動したキャリア相談機会等、働きながらキャリアの方向性を模索できる風土環境だと思います！



## 学びの環境とチャレンジ支援

学びたい！成長したい！意欲がある人を支援する環境があります



### 01 社内研修プログラム

ひとりひとりのレベルに応じて成長できるよう、500講座以上の必須型・選択型・任意型の研修プログラムを用意しています。

### 02 デジタルスキル研修

DX推進に対応できる人材の育成を目的に、2018年度よりデジタルスキル研修を継続的に実施しています。

### 03 資格取得奨励金制度

対象資格の取得者へ資格毎に定めた奨励金額を一時金として支給します。  
※対象資格は配属先部門により異なります



## ライフステージの変化に応じたキャリア支援

子育てを理由にキャリアを諦めなくてもよいように、制度が整っています。また、会社がパパ育休取得を積極的に推進、取得実績多数！

#### 各種制度

- ・産前産後/育児休業 ・妊産婦/育児短時間勤務 ・子の看護等休暇制度
- ・ビジネススーム制度 ・パートナーシップ・ファミリーシップ制度
- ・介護休業 ・介護短時間勤務



※2025年6月実績



※2024年度実績



オープン社内報から  
両立支援ネタを  
のぞき見！



▲企業主導型保育園との提携



▲男性育休取得促進の取り組み



### ここが知りたい！

「専門スキルがない私でも大丈夫？」

この人に  
聞きました！



インタビューに答えてくれた人

ITアーキテクト職  
2022年4月入社先輩社員

私は文系出身で、プログラミングの知識は全くなかったところからスタートしました。

入社してから、先輩方から教えていただいた知識、世の中に出ている技術を少しずつ吸収し、その知識を活かして開発業務を行ってきました。最初は実践的な業務にすぐに取り組まなければならないことが不安でしたが、しっかりと先輩方にフォローしていただきながら、今日まで順調に勤めることができました。

近い将来、どんな未来？！  
キャリアにまつわる

## ゆるトーク！



社歴15年・Nさん（30代後半）

一つの会社内で複数の部署を渡り歩くようなジョブチェンジ/ジョブローテはあまりないですが、配属部門内で複数案件を担当してきましたので、専門性を高めて様々な業界のお客企業への課題解決に携われる点はキャリア形成上も魅力ですね！顧客対応力は他社よりスピード感をもって習得できると思います。

二児を育てるワーママ・時短勤務・Tさん（30代前半）



入社時はオンサイトでお客企業内の社内システム問合せ対応に従事していましたが、産休・育休取得後は事業部の教育研修チームに異動。小6まで時短勤務できるので、仕事と育児を両立できていますよー ワーママ、周りにたくさんいますので、悩み相談しながら安心して働いています！