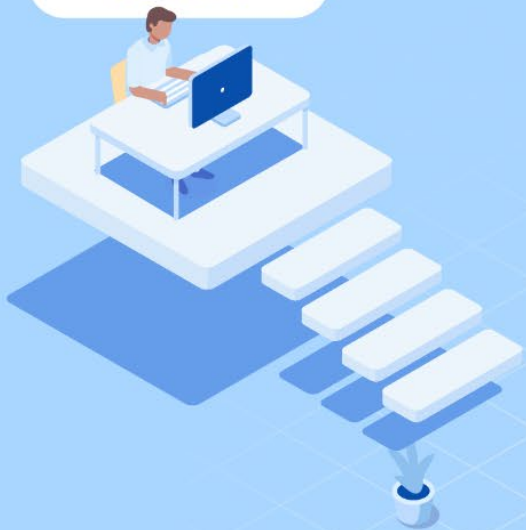
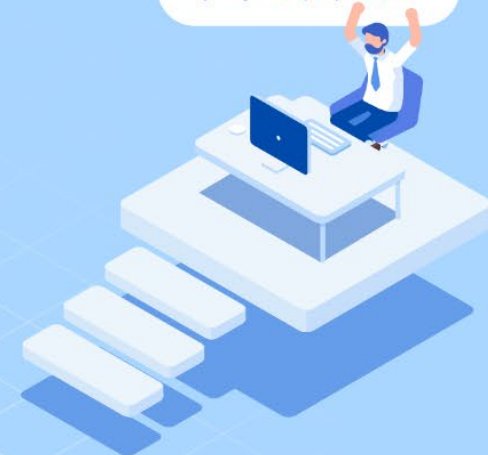


資料作成



ディレクション



面接・面談



発信・共有



ワークショップ



トレーニング



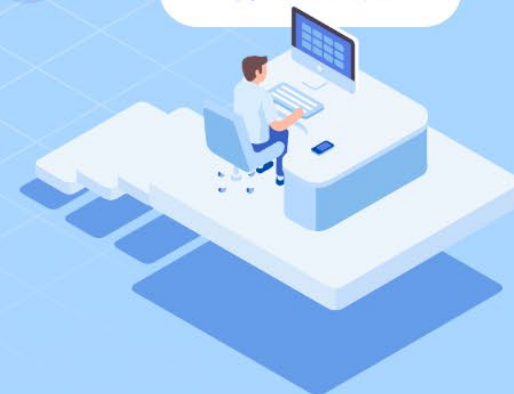
相談・雑談



発想・着想



制作・開発



Our New Workstyle

渋谷ファーストタワー 11月1日、オープン。

新しい時代に新しい働き方。

私たちはリモートワークに加えて
新しいオフィスを活用していきます。

リモートワークにおける課題に対応

私たちはコロナ禍で、想像よりも早くリモートワーク中心の業務スタイルへ移行しました。ただし、幾つかの点で課題を感じ、これらに対して**オフィスを活用**していきます。

発想・アイデア



フロアで「なにこれ？」 「久しぶり！」のようなことが減り、外からの刺激によりアイデアを発想・着想することが少なくなっているかも…



オフィス活用のポイント

- ・ 自ら発信し共有するスペース
- ・ 新しい世界に出会う本棚
- ・ 気分が乗るプレイリスト
- ・ 刺激的なウォールアート

信頼構築



ビデオ会議は便利だけど、一回会って話したら、一気にお互いの理解が進み、それからのやりとりが断然スムーズになることがあるかも…



オフィス活用のポイント

- ・ 初めて会う時はオフィスで
- ・ チームビルディング
- ・ 目標面談、フィードバック
- ・ キックオフ

共同ワーク



オンラインは声がかぶったり、反応を確かめたかったり、ホワイトボードで手書きしたかったり、まだやりづらいところもあるかも…



オフィス活用のポイント

- ・ トレーニングで利用
- ・ ワークショップで利用
- ・ プレストで利用
- ・ みんなで何かつまみながら

雑談



一人で黙々と作業するのも疲れますね。ちょっとした、なんでもないことを気軽に話せることが、安心して仕事を進めるうえで大事なんです…



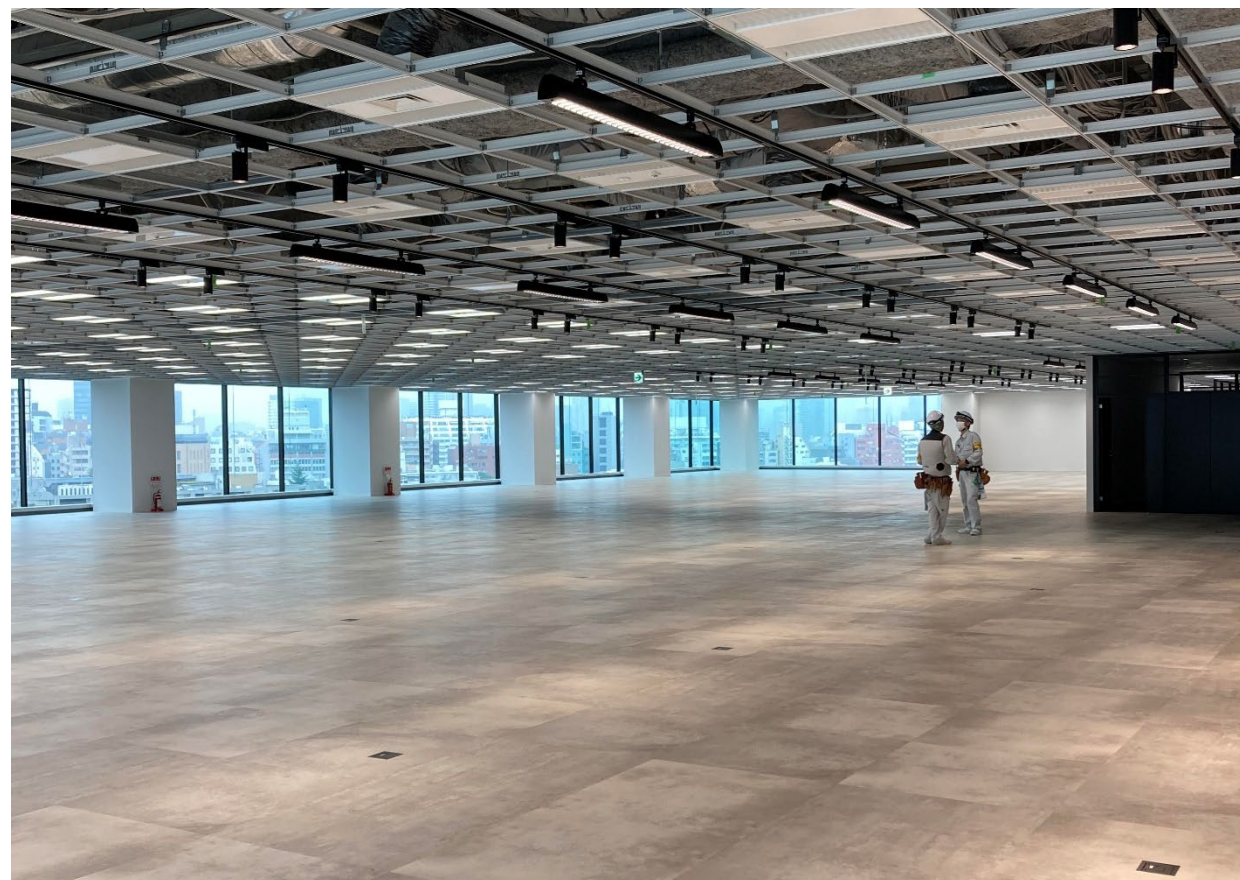
オフィス活用のポイント

- ・ カウンターで軽く相談
- ・ 眺めの良いソファで休憩
- ・ 木陰でおしゃべり
- ・ 集まったらランチでも

Feature 1

壁も天井もない！フロア全体を利用した広大な空間

受付を抜けると壁のない広大な空間が。今日はあの人がいるかな？今日はどんなものに出会えるかな？
フロアを歩き回るのが楽しくなります。



Feature 2

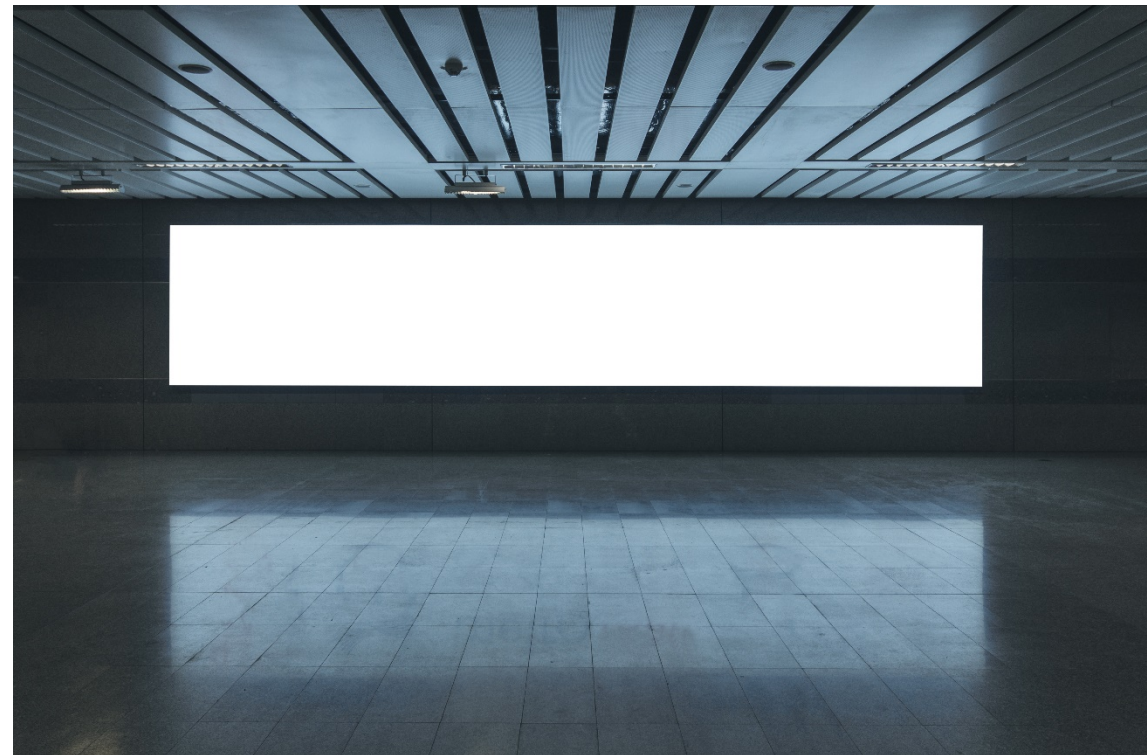
渋谷から世界へ！最新情報をファーストタワーから発信

個々がもつスペシャルな知識を発信するためのステージをセミナースペースとして用意。
社内のメンバーの登壇はもちろん、今後は社外の著名な方にも登壇していただきます。



セミナーを実施し、その様子を配信

※写真はイメージです



連結プロジェクターによる大型サイネージから情報発信

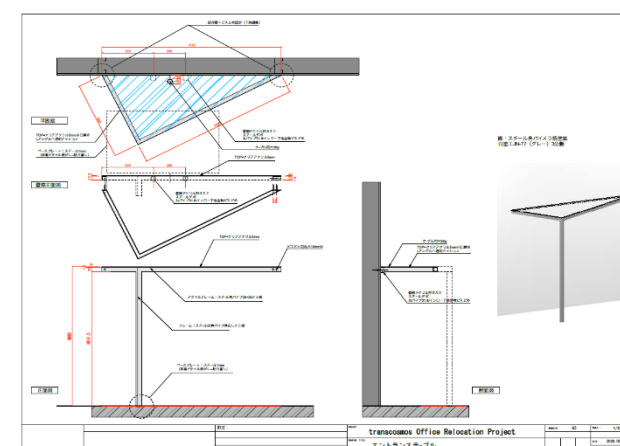
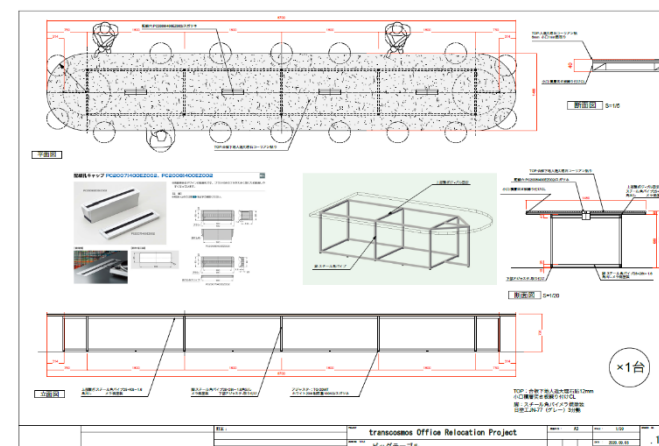
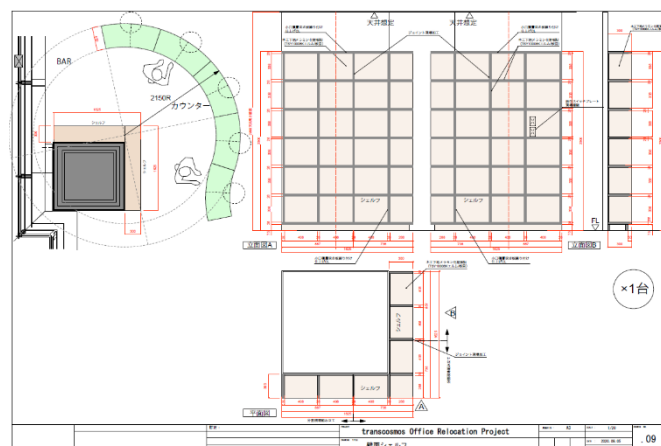
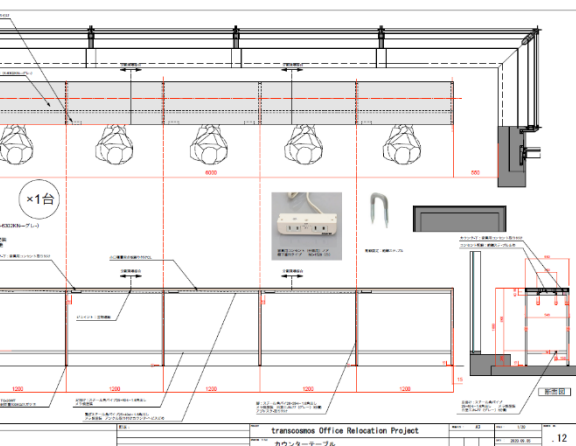
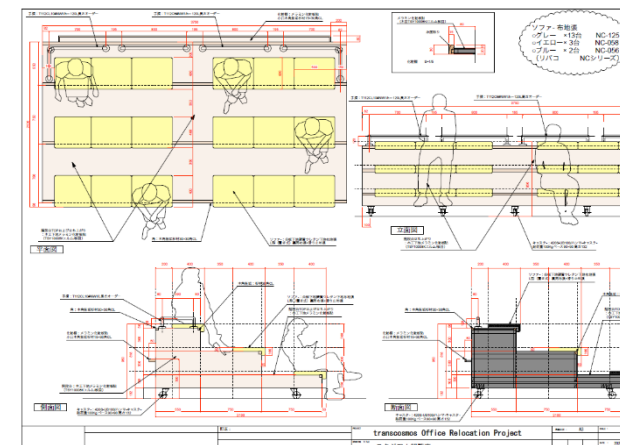
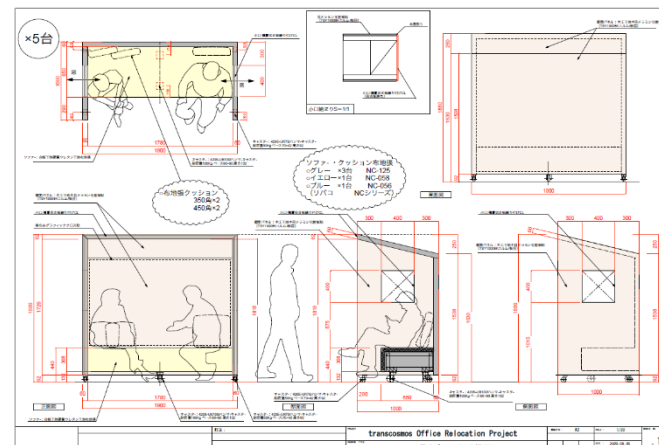
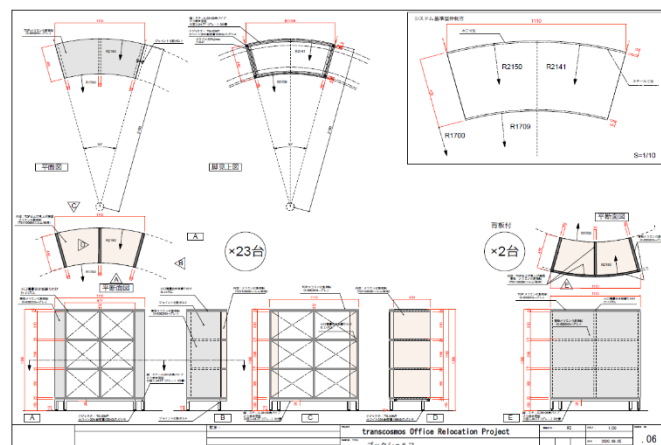
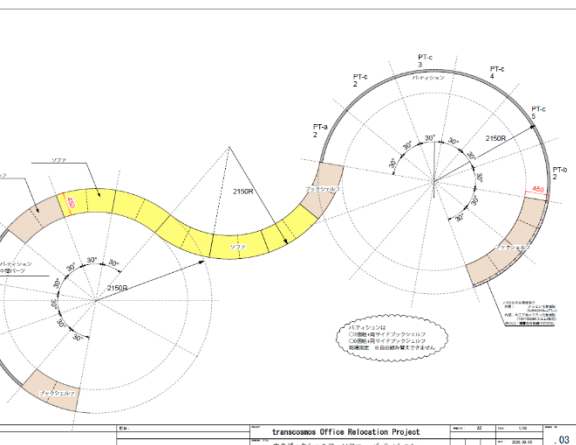
※写真はイメージです

Feature 3

このオフィス専用に製作したオリジナル家具たち

オフィス活用のシーンに合わせ、家具をオリジナルで制作。

リモートとオフィスが共存するからこそその家具、使い方∞の家具たちがあります。



Feature 4

選りすぐりの「本・音楽・アート」に出会う

オフィスを歩き回ると次々に目に飛び込んでくる、自分の知らない世界が描かれた興味深い本やアートたち。
朝・昼・夕・夜で、その時のシーン最適な音楽を聴き、集中力・回復力を高める。

本

セレクター



音楽

プレイリスター&コンポーザー



アート

ウォール製作者



“仕事でのインスピレーション”を軸に、
「Creative」「Vitamin」「Social」の3テーマを設定。セレクターにはアーティストから芸人や専門家など、各業界で活躍する人物にお声がけ中。

“仕事のモチベーションを上げる音楽”を軸に著名な音楽アーティストがセレクト。プレイリストはSpotifyに公開し、リモートでもオフィスでも同じ音楽が聴ける。オフィスではテーマに沿ったオリジナルBGMも制作中

気鋭の若手実力派アーティストを集め、オリジナル家具の一面にオリジナルアートを装飾。テーマを指定せず、アーティストのインスピレーションを重視したデザインを製作。

Feature 5

多目的で利用可能なクローズドミーティングスペースも完備

社内外の打ち合わせや面接、セミナーにも利用できる大小のミーティングスペースを完備。
昨今はテレビ会議でプレゼンテーションも多くなりクローズドなスペースも必要となっています。



※パース

Feature 6

集中力を高める快適なワークスペース

個人や少人数で集中して作業するためのワークスペースも用意。

ヘッドレスト付きの快適なオフィスチェアに加え、広々としたデスクスペースも確保。



一見、よくあるオフィススペースだが、快適な什器にこだわり、生産性を重視しレイアウト。※飛沫感染対策用の仕切り版も設置

Feature 7

全面ガラス張りの見晴らしの良い眺望

オフィスフロアは6F・7Fだが、渋谷から谷を登る表参道寄りに位置しており、周辺の街を一望できる。足元から天井まで全面ガラスのうえ周辺に高い建物もなく、見晴らしの良い眺望はリフレッシュにもなる。



所在地

150-0011

東京都渋谷区東1-2-20

渋谷ファーストタワー 6F、7F（受付は7F）

JR線・銀座線・半蔵門線・井の頭線・東横線・田園都市線「渋谷駅」東口より徒歩8分

銀座線・千代田線・半蔵門線「表参道駅」出口B1より徒歩10分

